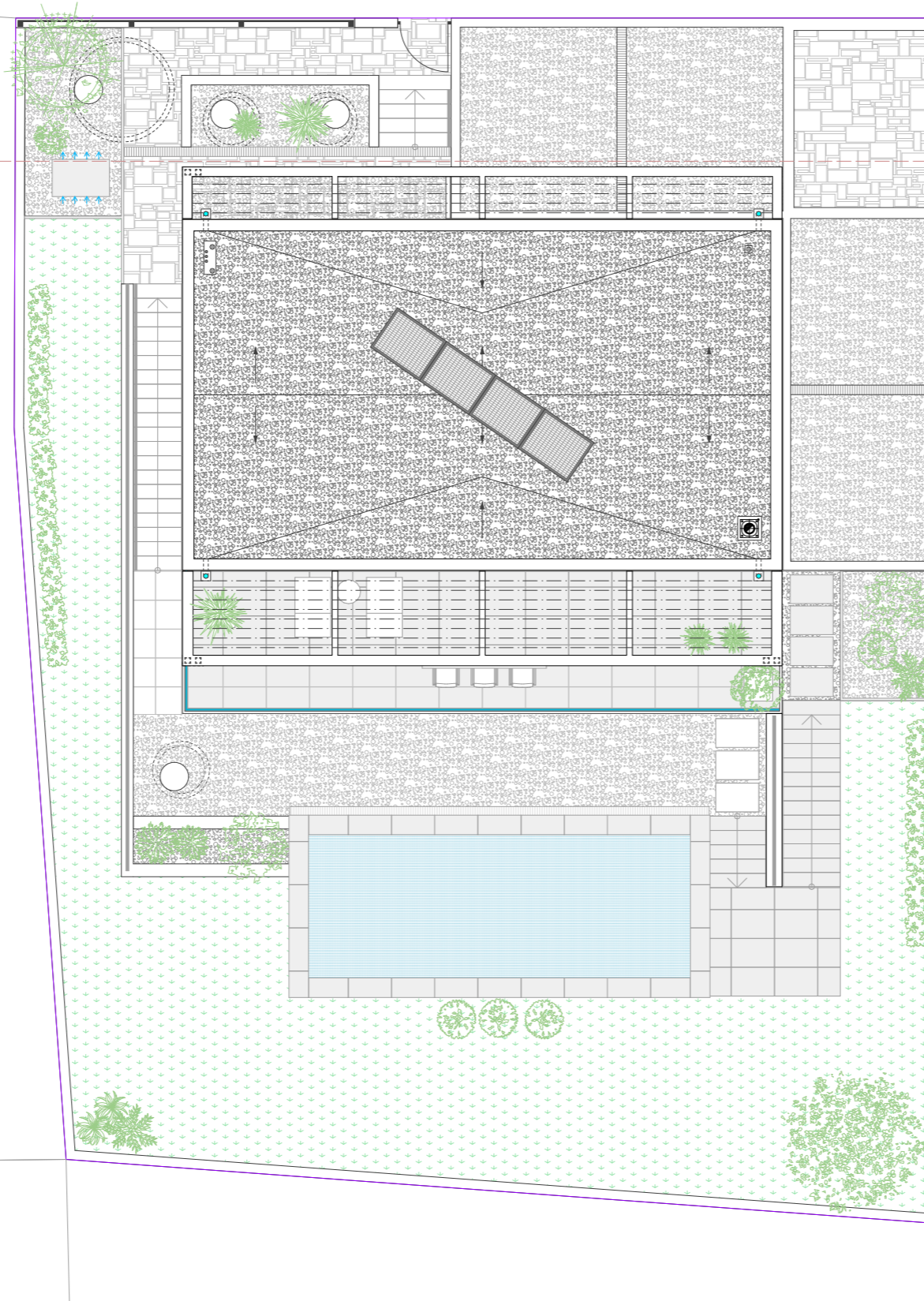


Hochstraße

Gehsteig

Baulinie

Baulinie



HOCHSTRASSE 18
2371 HINTERBRÜHL

LAGEPLAN

Grundstücksfläche	464,00 m ²
Nutzflächen	
Untergeschoss	66,43 m ²
Erdgeschoss	67,87 m ²
Obergeschoss	66,32 m ²
Gesamt	200,62 m²

Sonstige Flächen

Vorplatz	25,82 m ²
Carport	67,68 m ²
Garten	131,14 m ²
Pflanzbeeter	22,95 m ²
Zugänge, Wege	23,38 m ²
Gesamt	270,97 m²

Errichtung des Projektes durch:

LEONBAU
GROUP

LEONBAU.AT
OFFICE@LEON-BAU.AT
+43 2236 893 083

M 1:125 | A3 0 1 2 3 4 5

Einrichtungen sind nicht Gegenstand des Vertrags und dienen nur als Vorschlag. Boden- und Wandbeläge, Elektro, Sanitär und sonstige Ausstattungen laut gültiger Bau- und Ausstattungsbeschreibung. Die Raum- und Wohnungsgrößen können sich durch die Polierplanung geringfügig ändern. Die in den Plänen vorhandenen Abmessungen sind Rohbaumaße und sind nicht für die Bestellung von Einbaumöbeln verwendbar - Nautmaße erforderlich! Zusätzliche abgehängte Decken und Poterien nach Erfordernis (Weitere Abminderung der Raumhöhe möglich). Notwendige bauliche Änderungen haben keinen Einfluss auf den vereinbarten Kaufpreis. Unverbindliche Plankopie, Druckfehler, Irrtum oder Änderungen vorbehalten. Planstand: 17.04.2024