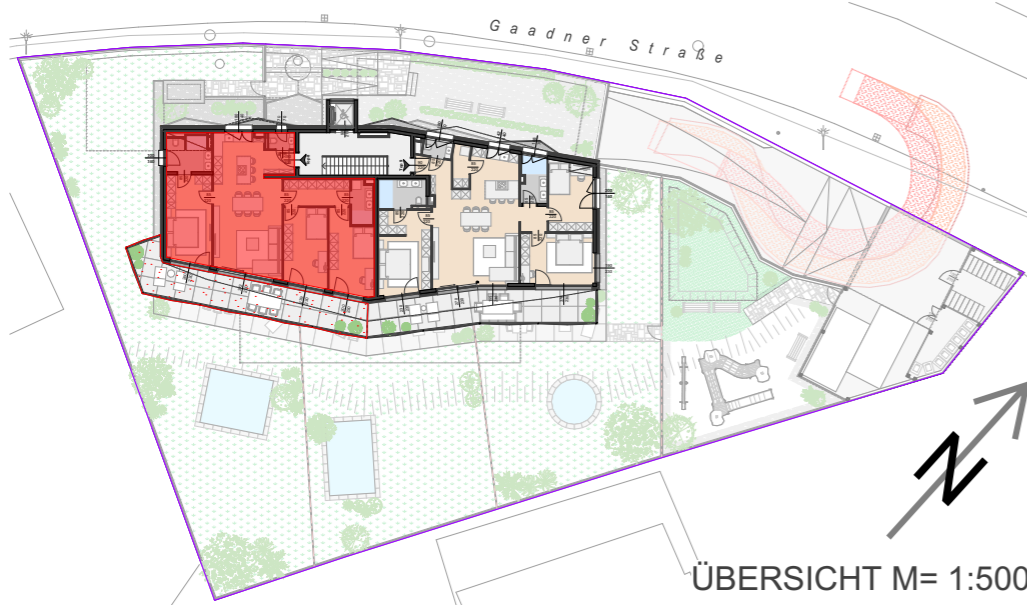




GRUNDRISS M= 1:250



ÜBERSICHT M= 1:500



GAADNER STRASSE 55  
2371 HINTERBRÜHL

TOP 8 DACHGESCHOSS

Nutzflächen	
VR/Gard.	3,13 m <sup>2</sup>
WC	1,83 m <sup>2</sup>
Kochen/Essen/Wohnen	38,39 m <sup>2</sup>
Schlafzimmer	17,25 m <sup>2</sup>
Bad/WC	6,56 m <sup>2</sup>
Gang/AR	7,60 m <sup>2</sup>
Zimmer I	14,83 m <sup>2</sup>
Zimmer II	15,07 m <sup>2</sup>
Bad	4,03 m <sup>2</sup>
<b>Gesamt</b>	<b>108,69 m<sup>2</sup></b>
ER 8	3,84 m <sup>2</sup>
Freiflächen	
Balkon	35,67 m <sup>2</sup>

Errichtung des Projektes durch:



moderne Architektur für Anspruchsvolle  
Gießhüblerstraße 103, 2372 Gießhübl

T: +43/ 2236 89 30 83

www.leon-bau.at

M 1:100 | A3 0 1 2 3 4 5

Einrichtungen sind nicht Gegenstand des Vertrags und dienen nur als Vorschlag. Boden- und Wandbeläge, Elektro, Sanitär und sonstige Ausstattungen laut gültiger Bau- und Ausstattungsbeschreibung. Die Raum- und Wohnungsgrößen können sich durch die Polierplanung geringfügig ändern. Die in den Plänen vorhandenen Abmessungen sind Rohbaumaße und sind nicht für die Bestellung von Einbaumöbeln verwendbar - Nautmaße erforderlich! Zusätzliche abgehängte Decken und Poterien nach Erfordernis (Weitere Abminderung der Raumhöhe möglich). Notwendige bauliche Änderungen haben keinen Einfluss auf den vereinbarten Kaufpreis. Unverbindliche Plankopie, Druckfehler, Irrtum oder Änderungen vorbehalten. Planstand: 31.01.2024