

RICHARD WAGNER-GASSE 1-3
2345 BRUNN AM GEBIRGE

DACHGESCHOSS

Nutzflächen

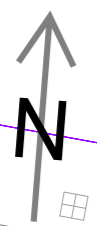
Top 13	53,23 m ²
Top 14	101,24 m ²
Top 15	95,23 m ²
Top 16	93,25 m ²
Top 17	100,84 m ²
Gesamt	401,81 m²

Freiflächen

Balkone	
Gesamt	153,31 m²

Allgemeinflächen

Stiegenhaus	
Gesamt	18,71 m²



M 1:150 | A3 0 1 2 3 4 5

Einrichtungen sind nicht Gegenstand des Vertrags und dienen nur als Vorschlag. Boden- und Wandbeläge, Elektro, Sanitär und sonstige Ausstattungen laut gültiger Bau- und Ausstattungsbeschreibung. Die Raum- und Wohnungsgrößen können sich durch die Polierplanung geringfügig ändern. Die in den Plänen vorhandenen Abmessungen sind Rohbaumaße und sind nicht für die Bestellung von Einbaumöbeln verwendbar - Nautmaße erforderlich! Zusätzliche abgehängte Decken und Poterien nach Erfordernis (Weitere Abminderung der Raumhöhe möglich). Notwendige bauliche Änderungen haben keinen Einfluss auf den vereinbarten Kaufpreis. Unverbindliche Plankopie, Druckfehler, Irrtum oder Änderungen vorbehalten. Planstand: 25.01.2024

Errichtung des Projektes durch:



moderne Architektur für Anspruchsvolle
Gießhüblerstraße 103, 2372 Gießhübl

T: +43/ 2236 89 30 83

www.leon-bau.at