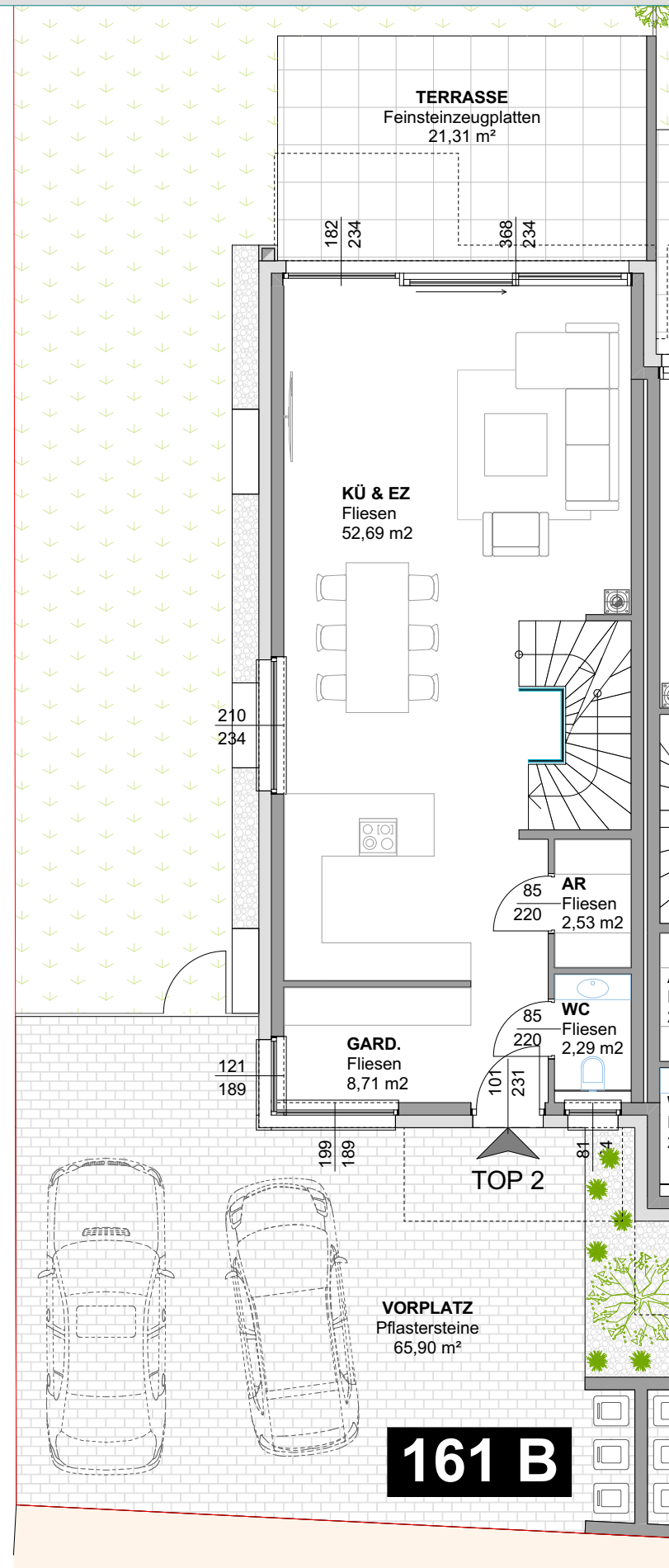
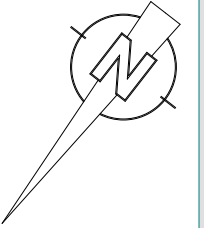


TOP 2

Wohnnutzfläche:	66,22 m ²
Terrasse:	21,31 m ²
Vorplatz:	65,90 m ²



Alle dargestellten Einrichtungsgegenstände haben symbolhaften Charakter und stellen einen Möblierungsvorschlag dar. Dieser Plan ist zum Anfertigen von Einbaumöbeln nicht geeignet. Die genaue Lage und Anordnung der im Lieferumfang enthaltenen Ausstattungsgegenstände bzw. nur deren Anschlüsse wird im Zuge der Ausführungsplanung festgelegt. Die Flächengrößen sind ca. Angaben und können sich durch die Detailplanung geringfügig ändern.

PROJEKTÄNDERUNGEN VORBEHALTEN!

**HERZOGBERG
LIVING**

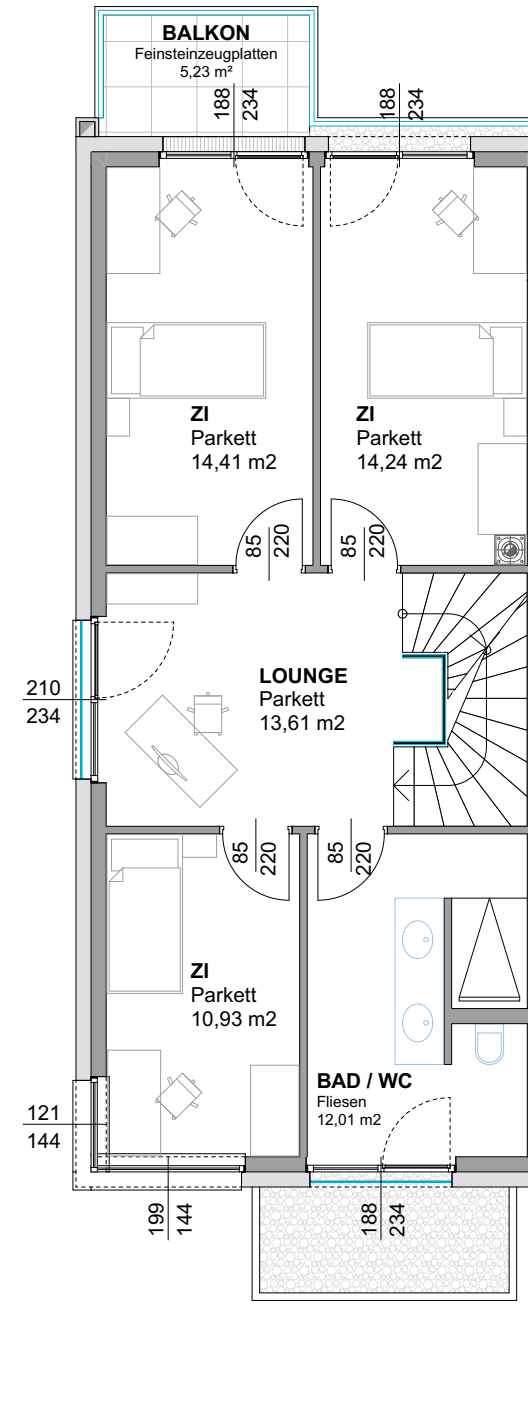
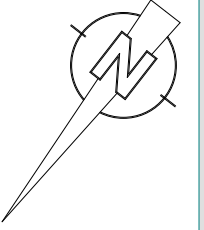
ERDGESCHOSS - TOP 2

TOP 2

Wohnnutzfläche:

65,20 m²

Balkonfläche:

5,23 m²

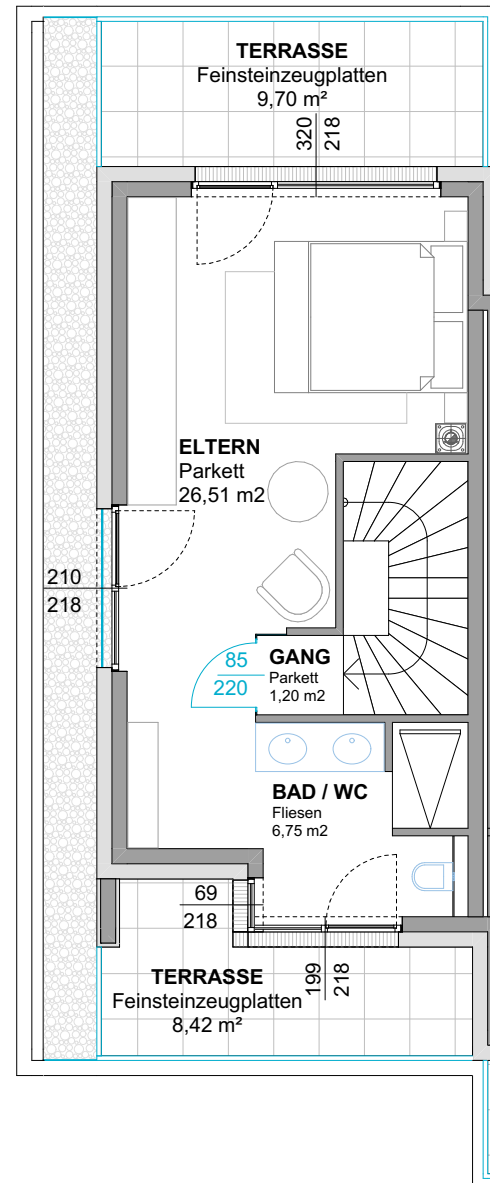
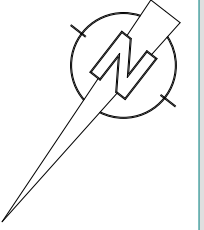
Alle dargestellten Einrichtungsgegenstände haben symbolhaften Charakter und stellen einen Möblierungsvorschlag dar. Dieser Plan ist zum Anfertigen von Einbaumöbeln nicht geeignet. Die genaue Lage und Anordnung der im Lieferumfang enthaltenen Ausstattungsgegenstände bzw. nur deren Anschlüsse wird im Zuge der Ausführungsplanung festgelegt. Die Flächengrößen sind ca. Angaben und können sich durch die Detailplanung geringfügig ändern.

PROJEKTÄNDERUNGEN VORBEHALTEN!

**HERZOGBERG
LIVING**

1. OBERGESCHOSS - TOP 2

v-Quadrat
BAU & WOHNBERATUNGS GMBH

TOP 2Wohnnutzfläche: 34,46 m²Terrassen- & Balkonfläche: 18,12 m²

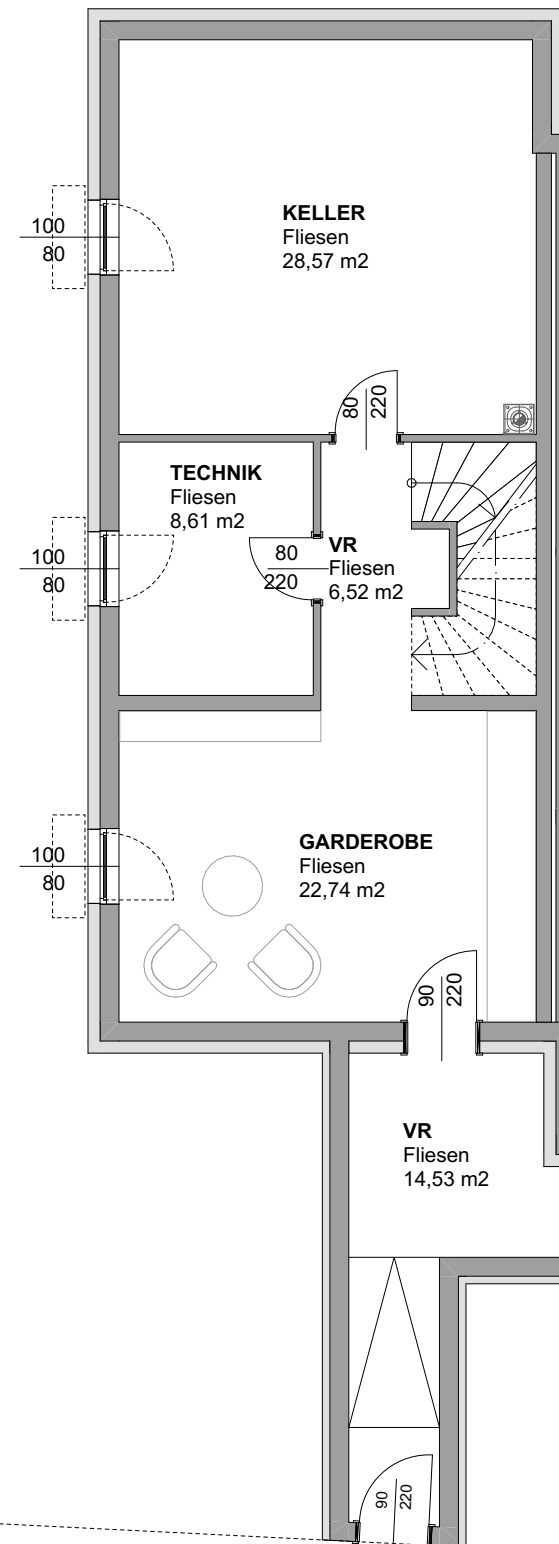
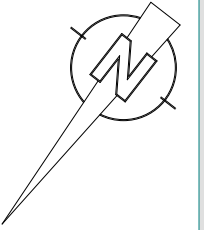
Alle dargestellten Einrichtungsgegenstände haben symbolhaften Charakter und stellen einen Möblierungsvorschlag dar. Dieser Plan ist zum Anfertigen von Einbaumöbeln nicht geeignet. Die genaue Lage und Anordnung der im Lieferumfang enthaltenen Ausstattungsgegenstände bzw. nur deren Anschlüsse wird im Zuge der Ausführungsplanung festgelegt. Die Flächengrößen sind ca. Angaben und können sich durch die Detailplanung geringfügig ändern.

PROJEKTÄNDERUNGEN VORBEHALTEN!

**HERZOGBERG
LIVING**

2. OBERGESCHOSS - TOP 2

v-quadrat
BAU & WOHNBERATUNGS GMBH

TOP 2Nutzfläche: 66,44 m²**Sonstige Fläche:**Gang zur Tiefgarage: 14,53 m²

Alle dargestellten Einrichtungsgegenstände haben symbolhaften Charakter und stellen einen Möblierungsvorschlag dar. Dieser Plan ist zum Anfertigen von Einbaumöbeln nicht geeignet. Die genaue Lage und Anordnung der im Lieferumfang enthaltenen Ausstattungsgegenstände bzw. nur deren Anschlüsse wird im Zuge der Ausführungsplanung festgelegt. Die Flächengrößen sind ca. Angaben und können sich durch die Detailplanung geringfügig ändern.

PROJEKTÄNDERUNGEN VORBEHALTEN!

**HERZOGBERG
LIVING**

KELLERGESCHOSS - TOP 2